

# INNOVATION ON STAGE

## HEART VESSELS & STROKE

AN INNOVATION FORUM OF  
CARDIOVASCULAR EXCELLENCE

3-5/04/2026

ΣΥΝΕΔΡΙΑΚΟ ΚΕΝΤΡΟ  
«Ν. ΛΟΥΡΟΣ», ΝΟΣΟΚΟΜΕΙΟ ΥΓΕΙΑ

UNDER THE AUSPICES



PROFESSIONAL CONGRESS  
ORGANIZER (PCO)



**CAMZYOS®**  
(mavacamten) 2.5, 5, 10, 15mg capsules

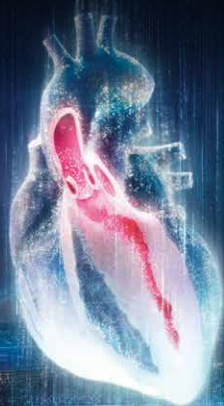
**Ο πρώτος εγκεκριμένος αναστολέας της καρδιακής μωσίνης για την αποφρακτική υπερτροφική μυοκαρδιοπάθεια (κατηγορίας II-III κατά την Καρδιολογική Εταιρεία της Νέας Υόρκης, ΝΥΗΑ)<sup>1,2</sup>**

**2x**

περισσότεροι ασθενείς βελτίωσαν την κατηγοριοποίηση κατά ΝΥΗΑ κατά  $\geq 1$  κατηγορία έναντι του εικονικού φαρμάκου

**>20x**

μείωση στη μέση κλίση στον LVOT μετά από άσκηση έναντι του εικονικού φαρμάκου



**ΘΕΡΑΠΕΙΑ ΑΠΟ ΤΟΥ ΣΤΟΜΑΤΟΣ**

Με εξατομικευμένη δοσολογία για βέλτιστες εκβάσεις

**Το CAMZYOS® ενδείκνυται για τη θεραπεία της συμπτωματικής (κατηγορίας II-III κατά την Καρδιολογική Εταιρεία της Νέας Υόρκης, ΝΥΗΑ) αποφρακτικής υπερτροφικής μυοκαρδιοπάθειας<sup>1</sup>**

**ΝΥΗΑ** = Καρδιολογική Εταιρεία της Νέας Υόρκης.

Πριν την συνταγογράφηση συμβουλευτείτε την Περίληψη Χαρακτηριστικών του Προϊόντος, που διατίθεται από τον Κάτοχο Άδειας Κυκλοφορίας.

#### ΒΙΒΛΙΟΓΡΑΦΙΑ

1. CAMZYOS, Περίληψη Χαρακτηριστικών του Προϊόντος, Μάιος 2025. 2. Olivetto I, Oreziak A, Barriales-Villa R, et al. Mavacamten for treatment of symptomatic obstructive hypertrophic cardiomyopathy (EXPLORER-HCM): a randomised, double-blind, placebo-controlled, phase 3 trial. Lancet. 2020;396(10253):759-769.

#### ΠΡΟΦΙΛ ΑΣΦΑΛΕΙΑΣ

Οι πιο συχνά αναφερόμενες ανεπιθύμητες ενέργειες του CAMZYOS® ήταν ζάλη (17%), δύσπνοια (12%), συστολική δυσαλειτουργία (5%) και συγκοπή (5%)<sup>1</sup>

#### ΕΛΛΑΔΑ

Λιανική τιμή (συμπ. 6% ΦΠΑ)  
CAMZYOS CAPS 2.5mg, 5mg, 10mg, 15mg, CAP BTX28 (2X14) CAPS ΣΕ BLISTER (PVC/PCTFE/ALU): €1.443,68  
*\*Σύμφωνα με το Δελτίο αναθεωρημένων τιμών φαρμάκων ανθρώπινης χρήσης, Δεκεμβρίου 2025*

#### ΚΥΠΡΟΣ

Μέγιστη Δυνατή Λιανική Τιμή με ΦΠΑ\*  
CAMZYOS CAPSULE, HARD 2.5mg, 5mg, 10mg, 15mg, PACK WITH 28 CAPS IN BLISTER(S): €1.602,21  
*\*Σύμφωνα με το Δελτίο αναθεωρημένων τιμών φαρμάκων ανθρώπινης χρήσης, Φεβρουαρίου 2026*

#### ΤΡΟΠΟΣ ΔΙΑΘΕΣΗΣ

Ελλάδα: Με περιορισμένη ιατρική συνταγή από ειδικό ιατρό και παρακολούθηση κατά την διάρκεια της αγωγής  
Κύπρος: Με ιατρική συνταγή

Αναφορά πιθανολογούμενων ανεπιθύμητων ενεργειών:  
Ελλάδα: Εθνικός Οργανισμός Φαρμάκων, Μεσογείων 284, GR-15562 Χολαργός, Αθήνα, Τηλ: + 30 21 32040337  
Ιστότοπος: <http://www.eof.gr>, <http://www.kitrinikarta.gr>  
Κύπρος: Φαρμακευτικές Υπηρεσίες, Υπουργείο Υγείας, CY-1475 Λευκωσία, Τηλ: +357 22608607.  
Φαξ: + 357 22608669 Ιστότοπος: [www.moh.gov.cy/phs](http://www.moh.gov.cy/phs)  
Αρ. άδειας: 76003/04-10-2023

 **Bristol Myers Squibb®**

Bristol-Myers Squibb A.E.  
Αττικής 49-53 & Προποντίδος 2,  
Τ.Κ. 152 35 Βριλήσσια, Αττική  
Τ.Θ. 63883 - Βριλήσσια, Τ.Κ. 152 03, Αττική  
Τηλ. 210 6074300 & 210 6074400  
Φαξ 210 6074333  
Αριθμός Γ.Ε.ΜΗ 7453601000

Πριν τη συνταγογράφηση, συμβουλευτείτε την ισχύουσα Περίληψη Χαρακτηριστικών Προϊόντος που διατίθεται σε έντυπη μορφή από τον Κάτοχο Άδειας Κυκλοφορίας ή μέσω σάρωσης του παρακάτω QR code.



Ημερομηνία Αναθεώρησης Κειμένου: 05/2025

**Βοηθήστε να γίνουν τα φάρμακα πιο ασφαλή και Αναφέρετε ΟΛΕΣ τις ανεπιθύμητες ενέργειες για ΟΛΑ τα φάρμακα Συμπληρώνοντας την «ΚΙΤΡΙΝΗ ΚΑΡΤΑ»**  
[www.kitrinikarta.gr](http://www.kitrinikarta.gr)  
[www.kitrinikarta.gov.cy](http://www.kitrinikarta.gov.cy)

▼Το φάρμακο αυτό τελεί υπό συμπληρωματική παρακολούθηση. Αυτό θα επιτρέπει το γρήγορο προσδιορισμό νέων πληροφοριών ασφαλείας. Ζητείται από τους επαγγελματίες υγείας να αναφέρουν οποιαδήποτε πιθανολογούμενες ανεπιθύμητες ενέργειες. Βλ. παράγραφο 4.8 για τον τρόπο αναφοράς ανεπιθύμητων ενεργειών.

# ELPEN



## Ισορροπημένη προστασία ΜΙΑ φορά την ημέρα\*



# Odelo ριβαροξαμπάνη

- Τιμές ανά δοσολογική μορφή
- Odelo® 2,5mg x 60 tabs Α.Τ.: 41,93 €
  - Odelo® 10mg x 30 tabs Α.Τ.: 42,89 €
  - Odelo® 15mg x 30 tabs Α.Τ.: 41,52 €
  - Odelo® 20mg x 30 tabs Α.Τ.: 41,52 €

\* Περίληψη Χαρακτηριστικών του Προϊόντος

Αναφέρετε κάθε εικοζήμερη/πιθανολογούμενη ανεπιθύμητη ενέργεια απευθείας στον ΕΟΦ, σύμφωνα με το εθνικό σύστημα αναφοράς ανεπιθύμητων ενεργειών

Φαρμακευτικά προϊόντα για τα οποία απαιτείται ιατρική συνταγή

Για τις συνταγογραφικές πληροφορίες συμβουλευθείτε τις Περίληψεις Χαρακτηριστικών των Προϊόντων σκανάροντας τον QR κωδικό



**ELPEN**  
www.elpen.gr

ELPEN Α.Ε. Φαρμακευτική Βιομηχανία  
Λεωφ. Μαραθίου 95, 190 09 Πικέρμι Αττικής, Τηλ.: 210 6039326-9, Fax: 210 6039300

Γραφεία Επιστημονικής Ενημέρωσης  
• Σεβαστείας 11, 115 28, Αθήνα, Τηλ.: 210 74 88 711, 211 18 65 500 • Εθνικής Αντιστάσεως 114, 551 34, Θεσσαλονίκη, Τηλ.: 2310 459 920-1

ODE/PPM/JAD/01\_2026/01



**Abbott**

**Navitor™ TAVI System**  
Navitor™ Vision valve\*

**BIGGER.  
BRIGHTER.  
BETTER.**



**NOW YOU'VE GOT NAVITOR**



**LEARN MORE AT  
MY-CONNEXT.COM**

\*Labeled as Navitor and Navitor Titan with Vision Technology.

**CAUTION:** Product intended for use by or under the direction of a physician. Prior to use, reference to the Instructions for Use, inside the product carton (when available) or at [www.zeifu.abbott](http://www.zeifu.abbott) for more detailed information on Indications, Contraindications, Warnings, Precautions and Adverse Events.

Information contained herein for DISPLAY in Europe, Middle East, and Africa ONLY. Always check the regulatory status of the device in your region. Illustrations are artist's representations only and should not be considered as engineering drawings or photographs. Photo(s) on file at Abbott.

Navitor™ and Navitor™ Titan Transcatheter Heart Valve. CE marked medical devices. CE 2797. Legal manufacturer: Abbott Medical, 177 County Road B East, St. Paul, Minnesota 55117, USA.

**Abbott Vascular International BV**

Park Lane, Culliganlaan 2B, 1831 Diegem, Belgium, Tel: 32 2 714 14 11

™ Indicates a trademark of the Abbott group of companies.

[www.my-connext.com](http://www.my-connext.com)

© 2024 Abbott. All rights reserved. 9-EH-1-15446-01 08-2024

**ΔΕΣΜΕΥΣΗ ΕΝΑΝΤΙΑ ΣΤΟΝ  
ΚΑΡΔΙΑΓΓΕΙΑΚΟ ΚΙΝΔΥΝΟ**



**ΠΡΟΣΤΑΤΕΥΟΝΤΑΣ Ο,ΤΙ  
ΕΧΕΙ ΜΕΓΑΛΥΤΕΡΗ ΑΞΙΑ**

Το JARDIANCE® μπορεί να σας βοηθήσει στη δέσμευσή σας ενάντια στον ΚΔ κίνδυνο: Προσφέροντας προστασία μέσω της **μείωσης του κινδύνου ΚΔ θανάτου σε ενήλικες ασθενείς με ΣΔτ2 + εγκατεστημένη ΚΔ νόσο**, μειώνοντας τον κίνδυνο ΚΔ θανάτου ή ΝΚΑ σε ενήλικες ασθενείς με ΚΑ, μειώνοντας τον κίνδυνο εξέλιξης της νεφρικής νόσου ή ΚΔ θανάτου σε ενήλικες ασθενείς με ΧΝΝ και μειώνοντας την HbA 1c σε ενήλικες ασθενείς με ΣΔτ2.<sup>1</sup>

**ΘΕΡΑΠΕΥΤΙΚΕΣ ΕΝΔΕΙΞΕΙΣ:**

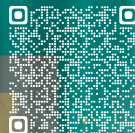
- Το JARDIANCE® ενδείκνυται σε ενήλικους και παιδιά ηλικίας 10 ετών και άνω για τη θεραπεία του ανεπαρκώς ελεγχόμενου σακχαρώδους διαβήτη τύπου 2 ως συμπλήρωμα στη διατροφή και την άσκηση ως μονοθεραπεία όταν η μετφορμίνη θεωρείται ακατάλληλη λόγω δυσανεξίας συμπληρωματικά με άλλα φαρμακευτικά προϊόντα για τη θεραπεία του διαβήτη
- Το JARDIANCE® ενδείκνυται σε ενήλικους για τη θεραπεία της συμπτωματικής χρόνιας καρδιακής ανεπάρκειας.
- Το JARDIANCE® ενδείκνυται σε ενήλικους για τη θεραπεία της χρόνιας νεφρικής νόσου.

Οι πιο συχνές ανεπιθύμητες ενέργειες από ελεγχόμενες με εικονικό φάρμακο μελέτες και από την εμπειρία μετά την κυκλοφορία στην αγορά είναι η υπογλυκαιμία σε χρήση μαζί με σουλφονουρία ή ινσουλίνη και η μείωση του όγκου. Άλλες συχνές ανεπιθύμητες ενέργειες που έχουν καταγραφεί είναι οι ακόλουθες: Λοιμώξεις των γεννητικών οργάνων και του ουροποιητικού συστήματος, δίψα, δυσκοιλιότητα, κνησμός, εξάνθημα, αύξηση της ούρησης και αυξημένα λιπίδια ορού. Το συνολικό προφίλ ασφάλειας της εμπαγλιφλοζίνης ήταν γενικά συνεπές σε όλες τις ενδείξεις που μελετήθηκαν. Για περισσότερες πληροφορίες παρακαλούμε ανατρέξτε στην Περίληψη Χαρακτηριστικών του Προϊόντος (ΠΧΠ) σκανάροντας το QR code. Για τη διάθεση της ΠΧΠ σε έγχαρτη μορφή, παρακαλούμε επικοινωνήστε με το τμήμα Ιατρικής Πληροφόρησης στα τηλ: 210 8906326-328

Βιβλιογραφία: 1. JARDIANCE® Περίληψη Χαρακτηριστικών Προϊόντος.

ΧΝΝ=χρόνια νεφρική νόσος, ΚΔ=καρδιαγγειακός/ή/ο, HbA 1c=αιμοσφαιρίνη Α 1c, ΚΑ=καρδιακή ανεπάρκεια, ΗFrEF=καρδιακή ανεπάρκεια με διατηρημένο κλάσμα εξώθησης, ΗFrEF=καρδιακή ανεπάρκεια με μειωμένο κλάσμα εξώθησης, ΝΚΑ=νοσηλία για καρδιακή ανεπάρκεια, ΣΔτ2=διαβήτης τύπου 2.

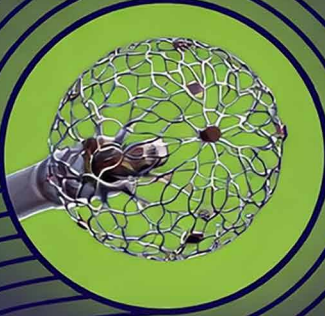
**ΚΑΤΟΧΟΣ ΤΗΣ ΑΔΕΙΑΣ ΚΥΚΛΟΦΟΡΙΑΣ.** Boehringer Ingelheim International GmbH Binger Str.173, 55216 Ingelheim am Rhein Γερμανία. **ΑΡΙΘΜΟΣ(ΟΙ) ΑΔΕΙΑΣ ΚΥΚΛΟΦΟΡΙΑΣ.** Jardiance® 10 mg επικαλυμμένα με λεπτό υμένιο δισκία: EU/1/14/930/010-018. Jardiance® 25 mg επικαλυμμένα με λεπτό υμένιο δισκία: EU/1/14/930/001-009. **ΗΜΕΡΟΜΗΝΙΑ ΠΡΩΤΗΣ ΕΓΚΡΙΣΗΣ:** 22 Μαΐου 2014. **ΗΜΕΡΟΜΗΝΙΑ ΑΝΑΝΕΩΣΗΣ ΤΗΣ ΑΔΕΙΑΣ:** 14 Φεβρουαρίου 2019. **ΗΜΕΡΟΜΗΝΙΑ ΑΝΑΘΕΩΡΗΣΗΣ ΤΗΣ Π.Χ.Π.:** 10 Φεβρουαρίου 2025. **ΤΙΜΕΣ:** Τιμές Ελλάδας: Jardiance® 10 mg επικαλυμμένα με λεπτό υμένιο δισκία: **Ν.Τ.:** 29,48€, **Α.Τ.:** 46,68€. Jardiance® 25 mg επικαλυμμένα με λεπτό υμένιο δισκία: **Ν.Τ.:** 30,14€, **Α.Τ.:** 47,73€. **Τιμές Κύπρου:** Jardiance® 10 mg επικαλυμμένα με λεπτό υμένιο δισκία: **Α.Τ. (ΜΕΓΙΣΤΗ ΔΥΝΑΤΗ):** 51,19 €, Jardiance® 25 mg επικαλυμμένα με λεπτό υμένιο δισκία: **Α.Τ. (ΜΕΓΙΣΤΗ ΔΥΝΑΤΗ):** 53,73 €. **ΧΟΡΗΓΕΙΤΑΙ ΜΕ ΙΑΤΡΙΚΗ ΣΥΝΤΑΓΗ.**



Βοηθήστε να γίνουν τα φάρμακα πιο ασφαλή και **Ανοητέρε**  
ΌΛΕΣ τις ανεπιθύμητες ενέργειες για **ΌΛΑ** τα φάρμακα Συμπεριλαμβάνονται την «**ΚΙΤΡΙΝΗ ΚΑΡΤΑ**»

# Medtronic

## The next era of cardiac ablation



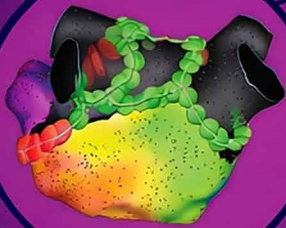
### Redefining focal ablation

Sphere-9™ Catheter

### Revolutionizing single shot

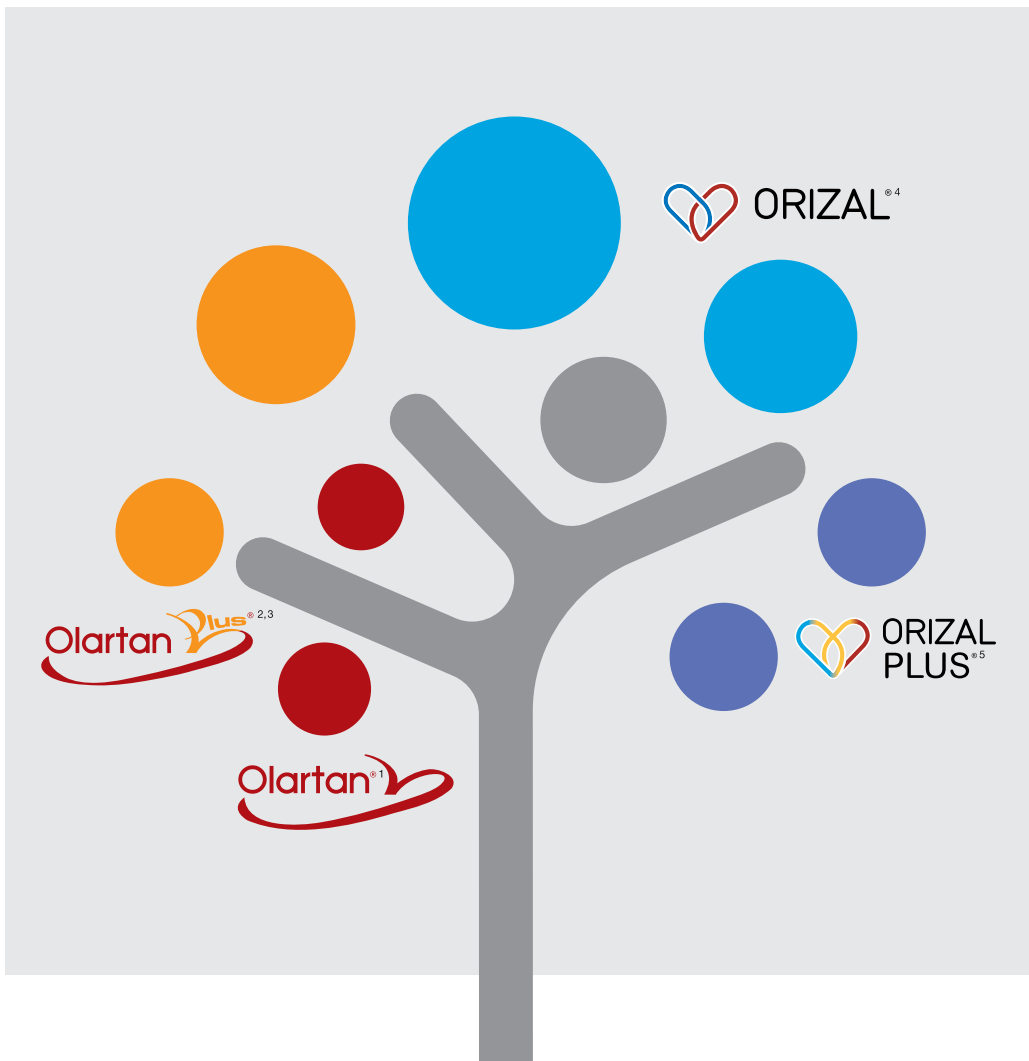
Arctic Front Advance Pro™  
Cryoballoon

PulseSelect™ Pulsed Field  
Ablation System



### Reimagining the EP ecosystem

Affera™ Mapping and  
Ablation System



Πριν τη συνταγογράφηση απευθυνθείτε στις Περιλήψεις Χαρακτηριστικών των Προϊόντων σκανάροντας το κάτωθι QR code ή κατόπιν αιτήματος στον κάτοχο άδειας κυκλοφορίας. Καλύπτεται από τα ασφαλιστικά ταμεία. Χορηγείται με Ιατρική συνταγή.

#### ΛΙΑΝΙΚΕΣ ΤΙΜΕΣ

OLARTAN F.C.TAB 10MG/TAB BTx28	6,13 €	ORIZAL F.C.TAB (20+5)MG/TAB BTx28	13,05 €
OLARTAN F.C.TAB 20MG/TAB BTx28	9,36 €	ORIZAL F.C.TAB (40+10)MG/TAB BTx28	14,56 €
OLARTAN F.C.TAB 40MG/TAB BTx28	9,40 €	ORIZAL F.C.TAB (40+5)MG/TAB BTx28	13,50 €
OLARTAN-PLUS F.C.TAB (20+12,5)MG/TAB BTx28	9,20 €	ORIZAL PLUS F.C.TAB (20+5+12,5)MG/TAB BTx28	15,76 €
OLARTAN-PLUS F.C.TAB (20+25)MG/TAB BTx28	9,20 €	ORIZAL PLUS F.C.TAB (40+10+12,5)MG/TAB BTx28	15,58 €
OLARTAN-PLUS F.C.TAB (40+12,5)MG/TAB BTx28	9,72 €	RIZAL PLUS F.C.TAB (40+10+25)MG/TAB BTx28	16,20 €
OLARTAN-PLUS F.C.TAB (40+25)MG/TAB BTx28	9,78 €	ORIZAL PLUS F.C.TAB (40+5+12,5)MG/TAB BTx28	16,00 €
		ORIZAL PLUS F.C.TAB (40+5+25)MG/TAB BTx28	16,07 €

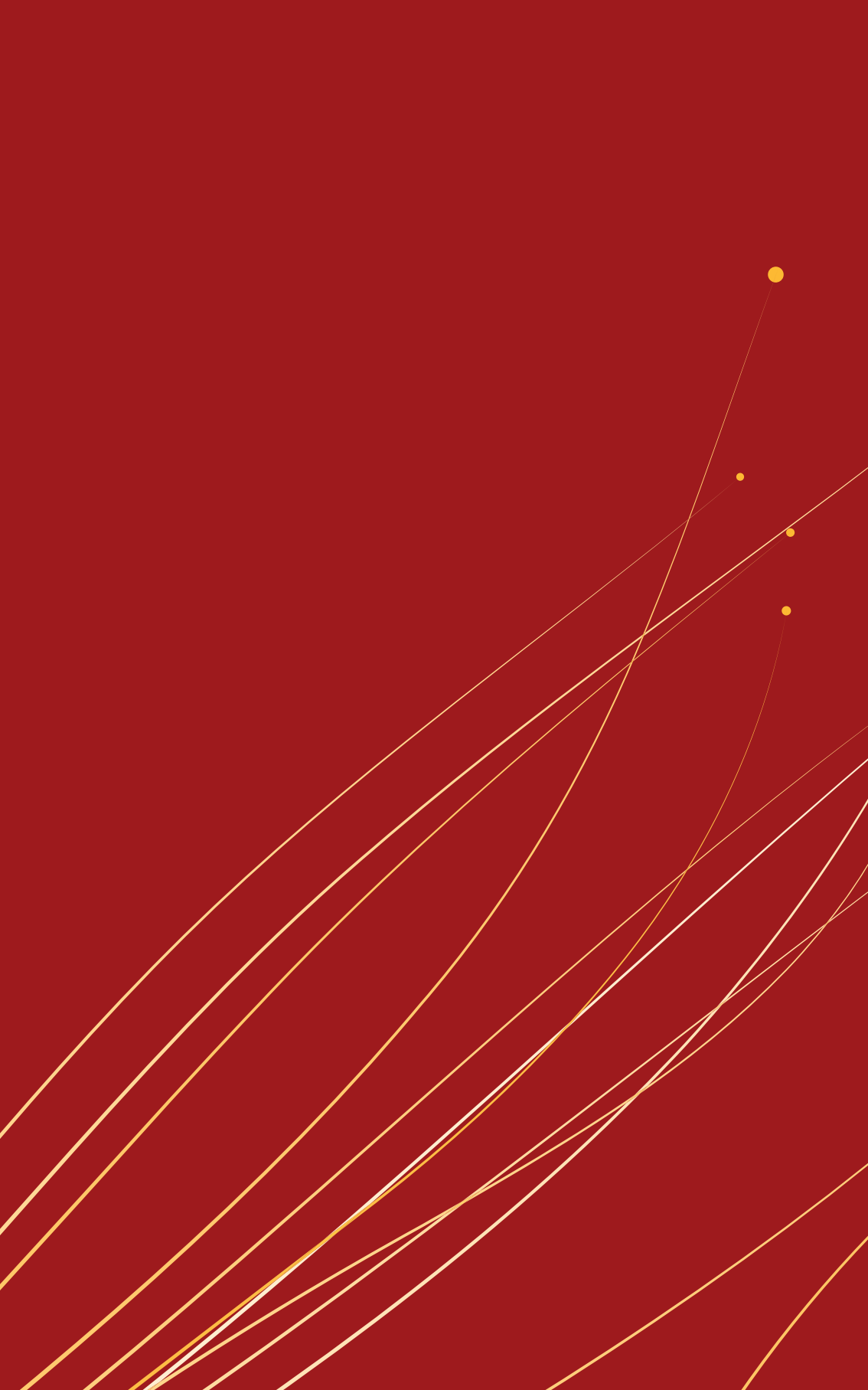
#### ΒΙΒΛΙΟΓΡΑΦΙΑ:

1. Περιλήψη Χαρακτηριστικών Προϊόντος Olartan upd 02/2025
2. Περιλήψη Χαρακτηριστικών Προϊόντος Olartan Plus 20/12,5 & 20/25mg upd 02/2025
3. Περιλήψη Χαρακτηριστικών Προϊόντος Olartan Plus 40/12,5 & 40/25mg upd 02/2025
4. Περιλήψη Χαρακτηριστικών Προϊόντος Orizal upd 05/2025
5. Περιλήψη Χαρακτηριστικών Προϊόντος Orizal Plus upd 05/2025



Βοηθήστε να γίνουν τα φάρμακα πιο ασφαλή και Αναφέρετε  
ΟΛΕΣ τις ανεπιθύμητες ενέργειες για  
ΟΛΑ τα φάρμακα  
Συμμελώνοντας την "ΚΙΤΡΙΝΗ ΚΑΡΤΑ"

Με την άδεια της DAIICHI SANKYO EUROPE GmbH - Γερμανία





ΕΠΙΣΤΗΜΟΝΙΚΟ ΠΡΟΓΡΑΜΜΑ  
ΗΜΕΡΑ 1

**ΠΑΡΑΣΚΕΥΗ**  
**03 ΑΠΡΙΛΙΟΥ**

# ΠΑΡΑΣΚΕΥΗ

## 03.04.2026

09:00-09:15

### ΕΝΑΡΞΗ

Προεδρείο: Στ. Κωνσταντινίδης, Αθ. Πιπιλής

### ΧΑΙΡΕΤΙΣΜΟΙ

**Π. Βάρδας** (Συντονιστής Τομέα Καρδιάς, Ομίλου Υγεία)

**Α. Νταϊλιάνας** (Πρόεδρος Επιστ.. Εν.. Ιατρών, Ομίλου Υγεία)

**Γ. Ζαχαρόπουλος** (Πρόεδρος Επιστημονικού Συμβουλίου, Ομίλου ΥΓΕΙΑ)

**Κ. Τούτουζας** (Πρόεδρος Ελληνικής Καρδιολογικής Εταιρείας)

**Ανδρ. Καρταπάνης** (Πρόεδρος και Διευθύνων Σύμβουλος, Ομίλου Υγεία)

09:15-09:30

### ΤΕΧΝΗΤΗ ΝΟΗΜΟΣΥΝΗ

Μηνύματα και Στοχασμοί Πρωταγωνιστών (Προβολή Videos)

09:30-10:30

### Η ΕΞΑΤΟΜΙΚΕΥΜΕΝΗ ΙΑΤΡΙΚΗ ΤΗΣ ΑΟΡΤΗΣ

Προεδρείο: Π. Δεδεηλίας, Ι. Κοκοτσάκης, Ν. Καυκάς

- Από τη διάμετρο στον εξατομικευμένο κίνδυνο: Το τέλος της λογικής «ένα μέγεθος, μια διάμετρος ως βάση εκτίμησης κινδύνου για όλους», στην νόσο της αορτής.

**Δ. Ηλιόπουλος**

- Ο αορτικός φαινότυπος: Ενοποίηση απεικόνισης, βιολογίας και κλινικού πλαισίου.

**Κ. Πλέστης**

- Η τεχνητή νοημοσύνη ως συγκυβερνήτης στην ιατρική της αορτής: Ενίσχυση των ιατρών και όχι αντικατάσταση.

**Δ. Αυγερινός**

- Η ομάδα εξατομικευμένης προσέγγισης στην θεραπεία της αορτής: Επαναπροσδιορίζοντας τις διαδρομές φροντίδας, και τον ασθενή.

**Ν. Σχίζας**

10:30-11:00

### ΕΙΔΙΚΗ ΣΥΝΕΔΡΙΑ ΚΑΙΝΟΤΟΜΙΑΣ

Humanoid Robots. Let's dream the future (Προβολή Videos)

Στοχασμοί γύρω από τα επερχόμενα

Προεδρείο/Σχόλια: Αθ. Πιπιλής, Ασ. Λουκίνα, Ευφρ. Χατζηνανέστη

**11:00-12:00**

**PHOTON-COUNTING CT: ΕΠΑΝΑΠΡΟΣΔΙΟΡΙΖΟΝΤΑΣ ΤΗΝ ΚΑΡΔΙΑΓΓΕΙΑΚΗ ΑΠΕΙΚΟΝΙΣΗ**

**Προεδρείο: Ι. Ανδρέου, Σ. Γιαρμενίτης, Γ. Κατσιμαγκλής**

- Υπολογιστική τομογραφία με ανιχνευτές καταμέτρησης φωτονίων στην καρδιαγγειακή ιατρική: Από την τεχνολογική καινοτομία στην κλινική εφαρμογή.

**Δ. Λογγίτη**

- Επαναπροσδιορίζοντας τη στεφανιαία αξονική αγγειογραφία: Διαγνωστικές και προγνωστικές πληροφορίες από την τεχνολογία ανιχνευτών καταμέτρησης φωτονίων.

**Χρ. Μουρμουρή**

- Πέρα από τη μελέτη του αυλού: Υπολογιστική τομογραφία καταμέτρησης φωτονίων για τον χαρακτηρισμό της στεφανιαίας πλάκας, την αξιολόγηση stents και την μέτρηση ασβεστίου.

**Χρ. Γκίζας (Lyon, France)**

- Καινοτόμες τεχνικές απεικόνισης της αιμάτωσης του μυοκαρδίου και χαρακτηρισμού με αξονική τομογραφία καρδιάς.

**Α. Καλλιφατίδης**

**12:00-12:30**

**ΔΙΑΛΛΕΙΜΜΑ**

**12.30-13.00**

**ΔΟΥΡΥΦΟΡΙΚΗ ΔΙΑΛΕΞΗ BOEHRINGER INGELHEIM**

**Προεδρείο: Π. Βάρδας**

- Η θέση των SGLT2 inhibitors σήμερα στην αντιμετώπιση της καρδιο-νεφρο-μεταβολική νόσου.

**Δ. Φαρμάκης**

ΠΑΡΑΣΚΕΥΗ  
03.04.2026

13:00-14:00

**ΑΞΟΝΑΣ ΚΑΡΔΙΑΣ-ΝΕΦΡΟΥ-ΜΕΤΑΒΟΛΙΣΜΟΥ: ΑΠΟ ΤΟΝ ΔΙΑΒΗΤΗ ΣΤΗΝ ΟΡΓΑΝΙΚΗ ΑΝΕΠΑΡΚΕΙΑ – ΝΕΑ ΣΥΝΟΡΑ ΣΤΗΝ ΠΡΟΛΗΨΗ ΚΑΙ ΤΗ ΘΕΡΑΠΕΙΑ**

**Προεδρείο: Ι. Γουδέβενος, Δ. Ρίχτερ, Γερ. Φιλιππάτος**

- Ενοποίηση του καρδιο-νεφρο-μεταβολικού Συνδρόμου: Παθοφυσιολογία, σταδιοποίηση και έγκαιρη αναγνώριση κινδύνου.  
**Η. Τσούγκος**
- Πέρα από τον Γλυκαιμικό Έλεγχο: Σύγχρονες αντιδιαβητικές θεραπείες ως τροποποιητές καρδιονεφρικού κινδύνου (SGLT2i, GLP-1RA, Φινερενόνη και Νεότερες Προσεγγίσεις).  
**Δ. Φαρμάκης**
- Η διαβητική νεφρική νόσος ως κύρια συνιστώσα της καρδιαγγειακής νόσου: βιοδείκτες, απεικόνιση και στρωματοποίηση κινδύνου με τεχνητή νοημοσύνη.  
**Ευαγ. Χ. Οικονόμου**
- Σπάζοντας τον Φαύλο Κύκλο: Τρόπος ζωής, φαρμακοθεραπεία απώλειας βάρους και διακλινικές συνεργασίες για την καρδιο-νεφρο-μεταβολική υγεία.  
**Ελευθ. Αζάς**

14:00-15:00

**ΚΑΡΔΙΑΚΗ ΑΝΕΠΑΡΚΕΙΑ: ΘΕΡΑΠΕΥΤΙΚΕΣ ΠΑΡΕΜΒΑΣΕΙΣ ΠΕΡΑ ΑΠΟ ΤΗΝ ΦΑΡΜΑΚΕΥΤΙΚΗ ΑΓΩΓΗ**

**Προεδρείο: Στ. Αδαμόπουλος, Α. Μπριασούλης, Αθ. Τρίκας**

- Βελτίωση της διαχείρισης των μη νοσοκομειακών ασθενών με καρδιακή ανεπάρκεια: Αισθητήρες, Τεχνητή Νοημοσύνη και απομακρυσμένη παρακολούθηση.  
**Χρ. Καπέλιος**
- Ενσωμάτωση μοντέλων Τεχνητής Νοημοσύνης – Ηλεκτροκαρδιογραφήματος και Ηχωκαρδιογραφικών μοντέλων, στην κλινική πράξη για την ανίχνευση της καρδιακής ανεπάρκειας με διατηρημένο κλάσμα εξώθησης.  
**Β. Σαχπεκίδης**
- Αναγεννητικές και γονιδιακές θεραπείες για την αποκατάσταση του ελλειμματικού μυοκαρδίου.  
**Ελένη Τσέλιου, (Utah, USA)**
- Ψηφιακές θεραπείες και τεχνολογίες με επίκεντρο τον ασθενή.  
**Αθ. Σαμαράς**

**15:00-15.30**  
**ΔΙΑΛΕΙΜΜΑ**

**15:30-16:30**

**ΝΕΦΡΙΚΗ ΑΠΟΝΕΥΡΩΣΗ ΣΤΗΝ ΑΝΘΕΚΤΙΚΗ ΥΠΕΡΤΑΣΗ: ΑΠΟ ΤΗ ΣΧΕΔΟΝ ΕΓΚΑΤΑΛΕΙΨΗ ΣΤΗΝ ΤΕΚΜΗΡΙΩΜΕΝΗ ΑΝΑΒΙΩΣΗ**

**Προεδρείο: Δ. Βλαχάκος, Δ. Παπαδόπουλος, Αντ. Χαλαπάς**

- Το δύσκολο πρόβλημα της ανθεκτικής υπέρτασης: Υπάρχει φαρμακευτική λύση.  
**Αθ. Ι. Μανώλης**
- Επανεξέταση της βιολογικής τεκμηρίωσης: Ο νεφρικός συμπαθητικός άξονας.  
**Μ. Μαρκέτου**
- Νεφρική Απονεύρωση. Από την αρχική υπόσχεση την απογοήτευσης και μετέπειτα στην τεκμηριωμένη επιστημονικά ανάκαμψη.  
**Κ. Τσιούφης**
- Η διαχείριση της υπέρτασης σε αγγειακό εγκεφαλικό επεισόδιο.  
**Χ. Γράσσος**

**16:30-17:30**

**ΚΑΡΔΙΟ-ΟΓΚΟΛΟΓΙΑ: ΠΡΟΚΛΗΣΕΙΣ ΚΑΙ ΝΕΟΤΕΡΑ ΔΕΔΟΜΕΝΑ**

**Προεδρείο: Ευστ. Ηλιοδρομίτης, Ι. Παρασκευαΐδης**

- Καρδιοτοξικότητα από αντικαρκινικές θεραπείες: μηχανισμοί και πρόληψη.  
**Ε. Αγγελοπούλου**
- Ρόλος της απεικόνισης (ECHO, MRI, strain) στη διάγνωση και παρακολούθηση της καρδιοτοξικότητας.  
**Σ. Λοίζος**
- Διαχείριση ασθενών με καρδιακή ανεπάρκεια και ενεργό κακοήθεια: πρακτικές οδηγίες.  
**Π. Κωστάκου**
- Δημιουργία καρδιο-ογκολογικών μονάδων και δικτύων: από την πρόληψη στη μακροχρόνια φροντίδα.  
**Σ. Καλιαμπάκος**

# ΠΑΡΑΣΚΕΥΗ

## 03.04.2026

**17:30-18:00**

### **ΔΙΑΛΕΙΜΜΑ**

**18:00-18.30**

### **ΕΙΔΙΚΗ ΔΙΑΛΕΞΗ**

**Προεδρείο: Αργ. Κρομμύδας, Μ. Καλαντζή**

- Η Μαγνητική Τομογραφία Καρδιάς στην Καρδιά του Αθλητή: Διάκριση Προσαρμογής από Νόσο.

**Π. Δανιάς**

**18:30-19:30**

### **Η ΚΑΡΔΙΟΓΗΡΙΑΤΡΙΚΗ ΩΣ ΠΡΟΤΕΡΑΙΟΤΗΤΑ ΤΗΣ ΥΓΕΙΟΝΟΜΙΚΗΣ ΦΡΟΝΤΙΔΑΣ**

**Προεδρείο: Δ. Αβραμίδης, Ι. Κανακάκης, Φρ. Παρθενάκης**

- Αντιμετωπίζοντας την καρδιαγγειακή γήρανση στον 21ο αιώνα.  
**Μ. Νικολάου**
- Από τη μακροβιότητα στο καρδιαγγειακό healthspan: Γιατί η καρδιογεροντολογία πρέπει να αποτελέσει παγκόσμια προτεραιότητα.  
**Ειρ. Βελεγράκη**
- Η γηράσκουσα καρδιά στο επίκεντρο της πολιτικής υγείας: Η καρδιογεροντολογία ως προτεραιότητα σε επίπεδο συστήματος.  
**Κ. Αθανασάκης**
- Καρδιαγγειακή γήρανση και κοινωνία: Αναδεικνύοντας την καρδιογηριατρική σε επιτακτική ανάγκη δημόσιας υγείας.  
**Η. Κυριόπουλος**

ΠΑΡΑΣΚΕΥΗ  
03.04.2026

19:30- 20:30

**ΤΕΧΝΗΤΗ ΙΑΤΡΙΚΗ ΝΟΗΜΟΣΥΝΗ: Η ΘΕΣΗ ΤΗΣ ΣΤΗΝ  
ΚΑΡΔΙΑΓΓΕΙΑΚΗ ΙΑΤΡΙΚΗ**

Προεδρείο: Δ. Κόκκινος, Γ. Αθανασόπουλος, Αθ. Σαμαράς

- Η Τεχνητή Νοημοσύνη στη διαγνωστική καρδιολογία: Από την ανθρώπινη ερμηνεία στην αλγοριθμική πρόβλεψη.  
**Β. Βασιλικός**
- Προγνωστικά μοντέλα Τεχνητής Νοημοσύνης και διαστρωμάτωση κινδύνου.  
**Ε. Οικονόμου (Yale, USA)**
- Ο ρόλος του καρδιολόγου στην εποχή της Τεχνητής Νοημοσύνης.  
**Π. Βάρδας**

20:30-21:00

**A KEY NOTE LECTURE**

Προεδρείο: Π. Βάρδας, Λ. Μιχάλης

- Η καινοτομία ως ουσιαστικός βραχίονας της οικονομίας μίας χώρας.  
Η περίπτωση της φαρμακοβιομηχανίας.  
**Δ. Αναγνωστάκης**

Θα ακολουθήσει βράβευση του ομιλητού ως αναγνώριση του μακρόχρονου, ηγετικού και θεμελιακού του ρόλου στην φαρμακοβιομηχανία της χώρας.



# COMPARE-TAVI

Randomized comparison of TAVI valves

**Non-inferiority** of Myval THV Series was established at **one year** when compared to the SAPIEN 3 THV series ( $p=0.019$ ) with an absolute risk difference of -0.9% and 95% CI (-4.4 to NA).

14.0 %

Myval THV series

vs.

13.0 %

Sapien 3 THV series

Published in **THE LANCET**



Scan here

## Key findings



### Larger Effective Orifice Area

2.0 cm<sup>2</sup>

Myval THV series

vs.

1.8 cm<sup>2</sup>

Sapien 3 THV series



### Lower Mean Gradient

9 mmHg

Myval THV series

vs.

10 mmHg

Sapien 3 THV series



### Lower Incidence of Moderate or Severe PPM

19 %

Myval THV series

vs.

30 %

Sapien 3 THV series

Terkelsen CJ et al. *The Lancet*. 2025 Apr 2 (DOI: 10.1016/S0140-6736(25)00106-0)



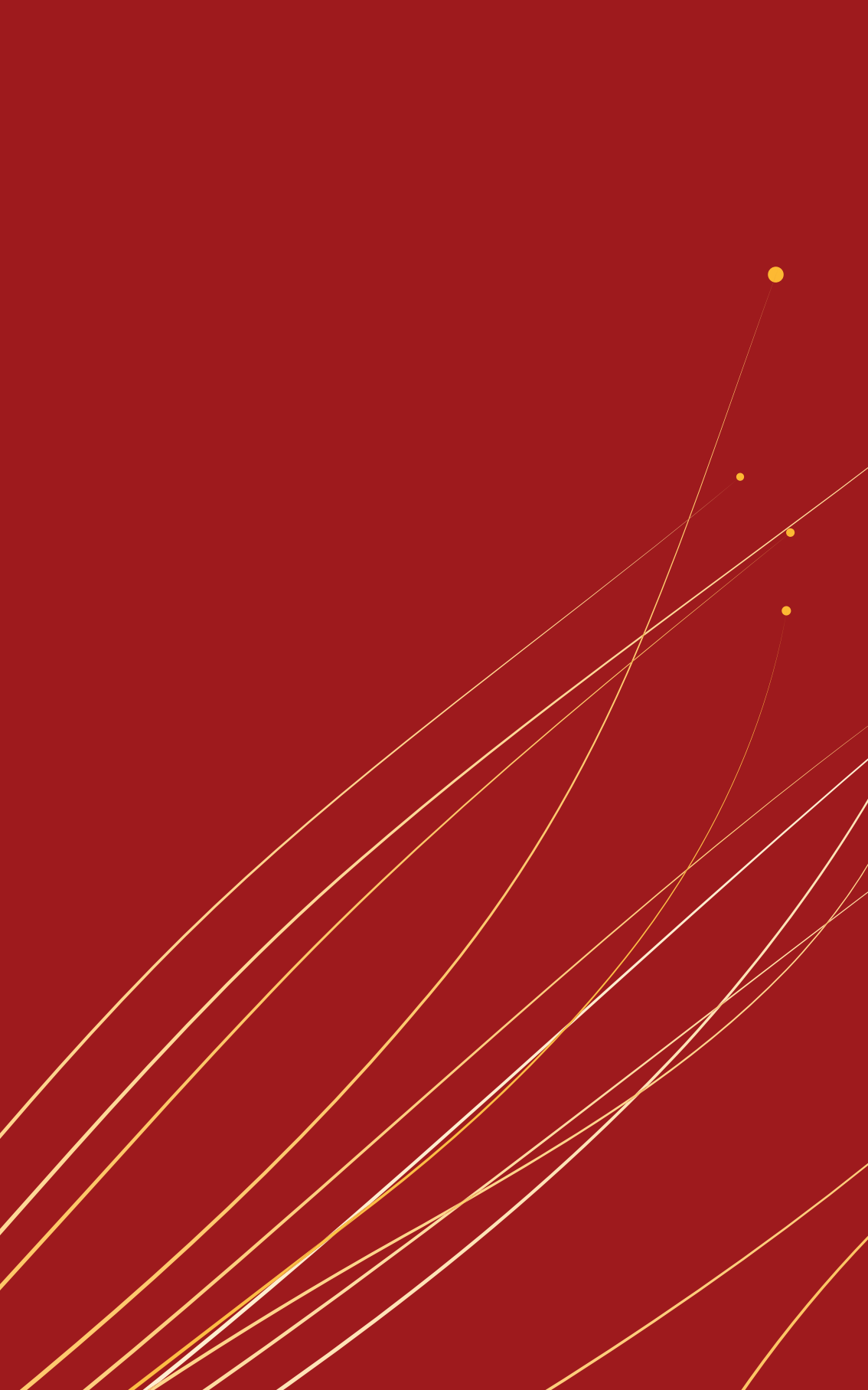
# Myval

— TRANSCATHETER HEART VALVE —  
**PRECISION AT HEART**

**At the heart of life.  
 At the heart of precision.**

Conventional Sizes	20 mm   23 mm   26 mm   29 mm
Intermediate Sizes	21.5 mm   24.5 mm   27.5 mm
XL Sizes	30.5 mm   32 mm







ΕΠΙΣΤΗΜΟΝΙΚΟ ΠΡΟΓΡΑΜΜΑ  
ΗΜΕΡΑ 2

**ΣΑΒΒΑΤΟ**  
**04 ΑΠΡΙΛΙΟΥ**

ΣΑΒΒΑΤΟ  
04.04.2026

09:00-10:00

**ΣΤΕΦΑΝΙΑΙΑ ΝΟΣΟΣ. ΠΡΟΤΕΡΑΙΟΤΗΤΕΣ ΠΕΡΑ ΑΠΟ ΤΗ ΜΕΛΕΤΗ ΤΟΥ ΑΥΛΟΥ**

Προεδρείο: **Μ. Κουτούζης, Λ. Μιχάλης, Χρ. Ολύμπιος**

- Πέρα από τη στένωση του αυλού: Η βιολογία της νόσου ως βάση για τον επαναπροσδιορισμό του καρδιαγγειακού κινδύνου.  
**Γρ. Καραμάσης**
- Ανατομική βαρύτητα έναντι λειτουργικής σημασίας: Ο κεντρικός ρόλος της στεφανιαίας φυσιολογίας στη λήψη κλινικών αποφάσεων.  
**Δ. Τριανταφύλλης**
- Στεφανιαία Αξονική Τομογραφία. Από τον Αποκλεισμό της Νόσου, στη Πρόβλεψη Κινδύνου.  
**Α. Ζαχαρούλης**
- Ενδοαγγειακή απεικόνιση της στεφανιαίας αθηροσκλήρωσης: Μορφολογία της πλάκας, ευαλωτότητα και κλινικές επιπτώσεις.  
**Α. Καλογερόπουλος**

10:00-10:30

**ΕΙΔΙΚΗ ΔΙΑΛΕΞΗ**

Προεδρείο: **Στρ. Παττακός, Μ. Χρυσοχέρης**

- Ανθεκτικότητα του TAVI 2026: Είμαστε έτοιμοι για δια βίου διαχείριση;  
**Κ. Τούτουζας**

10:30-11:00

**ΕΙΔΙΚΗ ΔΙΑΛΕΞΗ**

Προεδρείο: **Ι. Κάραλης, Ε. Κουτουλάκης**

- Τα εργαστήρια Αιμοδυναμικής/Ηλεκτροφυσιολογίας προηγμένης γενιάς. Όταν η Τεχνητή Νοημοσύνη είναι απαραίτητος εταίρος.  
**Δ. Νίκας**

11:00-12:00

**ΔΟΜΙΚΗ ΚΑΡΔΙΑΚΗ ΝΟΣΟΣ ΕΤΟΣ 2025. ΠΟΙΟΣ ΘΑ ΕΙΝΑΙ ΚΥΡΙΑΡΧΗ ΔΥΝΑΜΗ; ΚΑΡΔΙΟΛΟΓΟΙ, ΧΕΙΡΟΥΡΓΟΙ Η ΠΡΟΗΓΜΕΝΗ ΤΕΧΝΟΛΟΓΙΑ;**

Προεδρείο: **Ε. Βαβουρανάκης, Γερ. Γαβριελάτος, Κ. Περρέας,**

- Η επέκταση των TAVI. Οι προοπτικές της επόμενης δεκαετίας.  
**Κ. Σπάργιας**
- Η μιτροειδής: Το πιο πολύπλοκο πεδίο αντιπαράθεσης.  
**Θ. Κωφίδης, Β. Νινιός**
- Η «αφύπνιση» στην θεραπευτική της τριγλώχινας.  
**Γρ. Παττακός**

12:00-12.30

**ΔΙΑΛΕΙΜΜΑ**

12.30-13.00

**ΕΙΔΙΚΗ ΟΜΙΛΙΑ ΚΑΙΝΟΤΟΜΙΑΣ**

Προεδρείο: **Π. Δηλαβέρης, Δ. Ασβεστάς**

- Έξυπνες φορητές συσκευές στην καρδιολογία: Οι εφαρμογές του σήμερα.  
**Εμ. Κανουπάκης**

13:00-14:00

**ΒΗΜΑΤΟΔΟΤΗΣΗ ΤΟΥ ΣΥΣΤΗΜΑΤΟΣ ΑΓΩΓΗΣ ΚΑΙ Η ΣΤΡΑΤΗΓΙΚΗ "PACE AND ABLATE" 2.0**

Προεδρείο: **Ε. Σημαντηράκης, Α. Κωστοπούλου, Α. Κρανίδης**

- Βασικές αρχές της βηματοδότησης του συστήματος αγωγής (CSP).  
**Γ. Λεβεντόπουλος**
- Τεχνικές εξελίξεις στην εμφύτευση βηματοδότησης συστήματος αγωγής (CSP) κλινικά αποτελέσματα και μελέτες.  
**Σ. Σιδερής**
- Συγκριτική αξιολόγηση της βηματοδότησης του συστήματος αγωγής(CSP) και της αμφικοιλιακής βηματοδότησης.  
**Η. Μαυράκης**
- Ablate and Pace, στους καιρούς της βηματοδότησης του συστήματος αγωγής. Είναι καιρός να αναθεωρήσουμε την τακτική μας.  
**Αθ. Γ. Μανώλης**

ΣΑΒΒΑΤΟ  
04.04.2026

14:00-14:45

**ΔΙΑΛΕΙΜΜΑ**

14:45-15:45

**Η ΠΡΟΛΗΨΗ ΣΤΟ ΦΑΣΜΑ ΤΗΣ ΓΚΡΙΖΑΣ ΖΩΝΗΣ. ΕΚΤΙΜΗΣΗ ΚΑΡΔΙΟΑΓΓΕΙΑΚΟΥ ΚΙΝΔΥΝΟΥ, ΧΩΡΙΣ ΤΗΝ ΥΠΑΡΞΗ ΜΕΓΑΛΩΝ ΤΥΧΑΙΟΠΟΙΗΜΕΝΩΝ ΜΕΛΕΤΩΝ**

**Προεδρείο: Δ. Αλεξόπουλος, Αντ. Μασδράκης, Λ. Πουλημένος,**

- Εναλλακτικά προϊόντα καπνίσματος. Οι ανάγκες για μεγάλες μελέτες.  
**Ι. Οικονομίδης**
- Ενεργειακά ποτά και υψηλή πρόσληψη καφεΐνης. Τεκμηριωμένος κίνδυνος;  
**Ανδ. Παπασταμάτης**
- Ατμοσφαιρική ρύπανση, ηχορύπανση και αστική έκθεση. Το κόστος των μεγαλουπόλεων.  
**Δ. Τούσουλης**

15:45-16:00

**ΕΙΔΙΚΗ ΔΙΑΛΕΞΗ**

**Προεδρείο: Δ. Αλεξόπουλος, Θ. Πιπίκος**

- Ολοσωματική Ποζιτρονική Τομογραφία: Νέα εποχή στη διάγνωση και κατανόηση των καρδιαγγειακών νοσημάτων.  
**Γ. Ζ. Παπαδάκης**

**16:00-17:30**

**ΔΙΑΓΝΩΣΤΙΚΕΣ ΚΑΙ ΘΕΡΑΠΕΥΤΙΚΕΣ ΠΡΟΣΕΓΓΙΣΕΙΣ ΝΕΑΣ ΓΕΝΙΑΣ  
ΣΤΙΣ ΚΑΡΔΙΟΜΥΟΠΑΘΕΙΕΣ**

**Προεδρείο: Γ. Ευθυμιάδης, Αγγ. Ρηγόπουλος, Η. Τσούγκος**

- Από το φαινότυπο στον ενδότυπο και πρώιμες αφανείς μορφές της νόσου. Ο επαναπροσδιορισμός των καρδιομυοπαθειών στην εποχή της γονιδιωματικής.  
**A. Αναστασάκης**
- Αρρυθμιογόνος κίνδυνος καθοδηγούμενος από το γονότυπο: Είμαστε έτοιμοι για γονιδιο-ειδικές στρατηγικές ICD.  
**M. Τουλουπάκη**
- Στοχευμένες θεραπείες στις καρδιομυοπάθειες. Αντιμετωπίζοντας το αίτιο και όχι το αποτέλεσμα.  
**A. Νάκα**
- Το ιατρείο καρδιομυοπαθειών του μέλλοντος. Γονιδιωματική, απεικόνιση, Τεχνητή Νοημοσύνη και συνεχής μάθηση.  
**A. Πατριανάκος**

**17:30-18:00**

**ΔΙΑΛΕΙΜΜΑ**

**18:00-18:30**

**ΕΙΔΙΚΗ ΔΙΑΛΕΞΗ**

**Προεδρείο: Π. Θωμάκος, Η. Τσούγκος**

- Παχυσαρκία: Μια σύγχρονη επιδημία. Παθοφυσιολογία και σύγχρονες θεραπευτικές επιλογές.  
**A. Κόκκινος**

ΣΑΒΒΑΤΟ  
04.04.2026

**18:30-19:30**

**ΤΟ ΑΓΓΕΙΑΚΟ ΕΓΚΕΦΑΛΙΚΟ ΕΠΕΙΣΟΔΙΟ ΣΤΗΝ ΕΠΟΧΗ ΤΗΣ ΤΕΧΝΗΤΗΣ  
ΝΟΗΜΟΣΥΝΗΣ: ΥΠΕΡΟΞΕΙΑ ΑΝΤΙΜΕΤΩΠΙΣΗ ΚΑΙ ΠΡΟΗΓΜΕΝΕΣ  
ΘΕΡΑΠΕΥΤΙΚΕΣ ΠΑΡΕΜΒΑΣΕΙΣ.**

**Προεδρείο: Ε. Κορομπόκη, Α Πλωμαριτογλου, Κ. Σπένγγος**

- Τεχνητή Νοημοσύνη και υπεροξεία διαλογή του αγγειακού εγκεφαλικού επεισοδίου.  
**Π. Παπαναγιώτου**
- Απεικόνιση και θεραπευτικές αποφάσεις στην υπεροξεία φάση.  
**Μ. Πολίτη**
- Προηγμένες επεμβατικές θεραπείες στο αγγειακό εγκεφαλικό επεισόδιο.  
**Στεφ. Φοινίτσης**
- Από την ταχύτητα στην ακρίβεια: Τεχνητή Νοημοσύνη, αποφάσεις και κλινικά αποτελέσματα στην ΑΕΕ.  
**Κ. Βέμμος**

**19:30-20:00**

**ΟΡΙΖΟΝΤΕΣ ΜΕΤΑΚΛΙΝΙΚΗΣ ΙΑΤΡΙΚΗΣ**

**Προεδρείο: Π. Βάρδας, Μ. Καλαντζή, Δ. Χρυσός**

- Ψηφιακά δίδυμα: το επόμενο στάδιο της εξατομικευμένης καρδιαγγειακής ιατρικής.  
**Δ. Βραχάτης**
- Συστήματα διάγνωσης και πρόβλεψης με Τεχνητή Νοημοσύνη στις συγγενείς καρδιοπάθειες ενηλίκων (ACHD).  
**Α. Τζίφα**

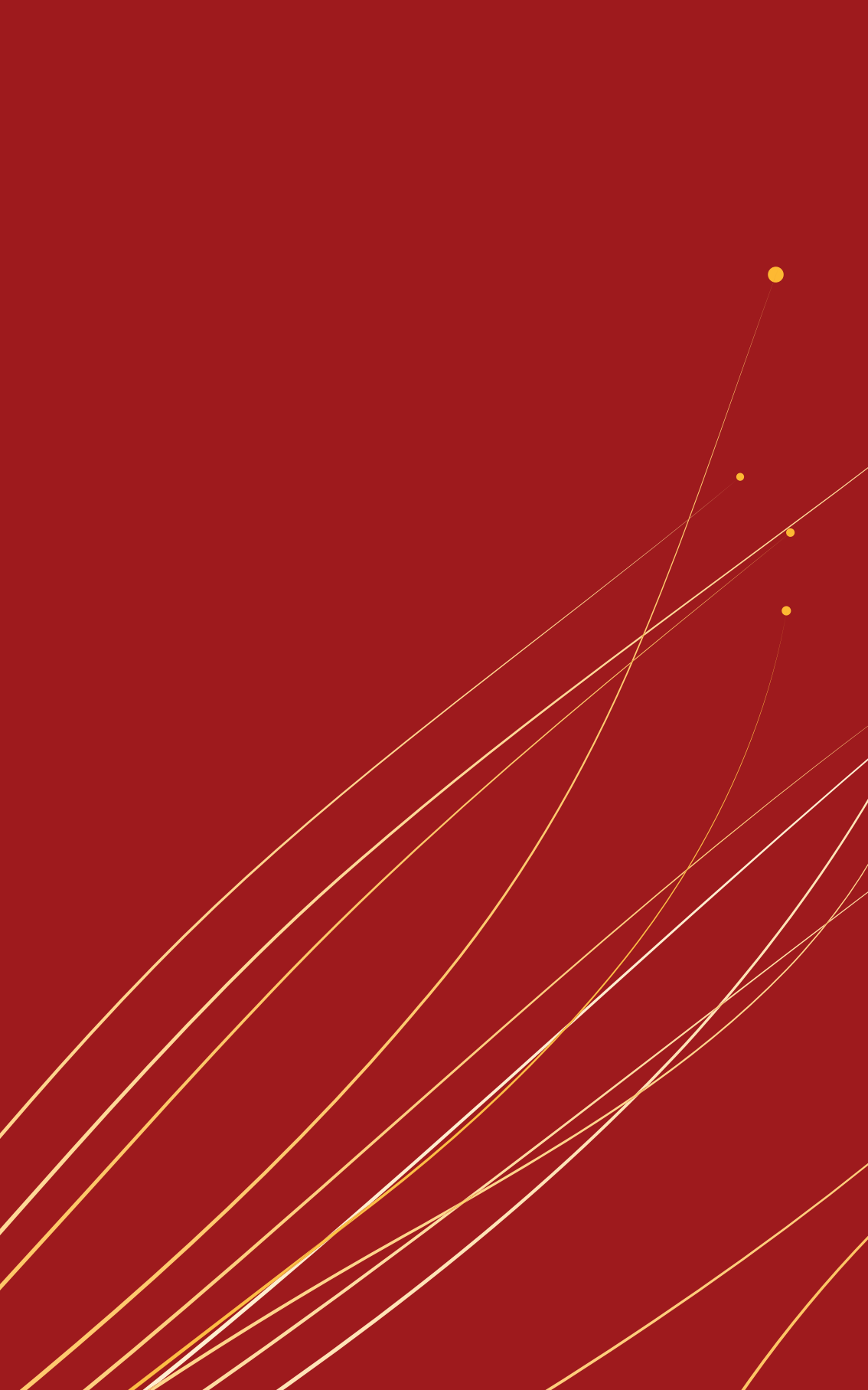
ΣΑΒΒΑΤΟ  
04.04.2026

**20:00-21:00**

**ΚΑΤΑΛΥΣΗ ΚΟΛΠΙΚΗΣ ΜΑΡΜΑΡΥΓΗΣ ΜΕ ΠΑΛΜΙΚΑ ΗΛΕΚΤΡΙΚΑ ΠΕΔΙΑ**

**Προεδρείο: Γ. Ανδρικόπουλος, Ν. Καραμιχαλάκης, Σ. Κουρούκλης**

- Κατάλυση με Παλμικά Ηλεκτρικά Πεδία (Pulsed Field Ablation): Από τη Φυσική της Ηλεκτροπόρωσης στην Πρώτης Γραμμής Θεραπεία της Κολπικής Μαρμαρυγής / Από το Κύτταρο στο Κρεβάτι του Ασθενούς.  
**Π. Ιωαννίδης**
- Προφίλ ασφάλειας στην κατάλυση με PFA: Ανάγκη έναντι πραγματικότητας.  
**Ελευθ. Καλέργης**
- Συστήματα PFA σε Άμεση Σύγκριση: FARAPULSE, Affera και Πέραν Αυτών.  
**Κ. Βλάχος**
- Επίμονη Κολπική Μαρμαρυγή και Πέρα από την Απομόνωση Πνευμονικών Φλεβών (PVI): Κατάλυση Υποστρώματος με Μη Αναστρέψιμη Ηλεκτροπόρωση και Υβριδικές Προσεγγίσεις.  
**Στ. Τζέης**





ΕΠΙΣΤΗΜΟΝΙΚΟ ΠΡΟΓΡΑΜΜΑ  
ΗΜΕΡΑ 3

**ΚΥΡΙΑΚΗ**  
**05 ΑΠΡΙΛΙΟΥ**

ΚΥΡΙΑΚΗ  
05.04.2026

09:00-10:00

**Η ΙΑΤΡΙΚΗ ΤΩΝ ΓΥΝΑΙΚΩΝ ΩΣ ΠΑΡΑΜΕΛΗΜΜΗ ΠΡΟΤΕΡΑΙΟΤΗΤΑ ΥΓΕΙΑΣ: ΑΠΟ ΤΗ ΓΟΝΙΔΙΩΜΑΤΙΚΗ ΣΤΗΝ ΚΛΙΝΙΚΗ ΠΡΑΞΗ**

**Προεδρείο: Κ. Αγγέλη, Ι. Δημητρακάκη, Α. Νάκα**

- Γονιδιωματική με βάση το φύλο και Επιγενετική: Γιατί η γυναικεία βιολογία δεν είναι υποκατηγορία.  
**Α. Ξηνταράκου**
- Κεντρικές παθοφυσιολογικές οντότητες, στα καρδιαγγειακά νοσήματα των γυναικών.  
**Αν. Κίτσιου**
- Η Κύηση ως Καρδιαγγειακή Δοκιμασία Αντοχής: Από τη Μαιευτική στον Δια Βίου Κίνδυνο.  
**Ε. Μαυρονάσιου**
- Η ιατρική ακριβείας και Τεχνητή Νοημοσύνη: Θα υπάρξουν φυλοειδικά και φυλοευαίσθητα μοντέλα Τεχνητής Νοημοσύνης έναντι των ουδέτερων προς το φύλο αλγορίθμων;  
**Μ. Μαρκέτου**
- Από τη γνώση στην πράξη: Η ανάδειξη της ιατρικής των γυναικών ως συστημικής προτεραιότητας.  
**Κάρμεν Μολντοβάν**



ΚΥΡΙΑΚΗ  
05.04.2026

**10:30- 11:30**

**ΕΠΕΜΒΑΤΙΚΗ ΚΑΡΔΙΟΛΟΓΙΑ ΚΑΙ ΗΛΕΚΤΡΟΦΥΣΙΟΛΟΓΙΑ 2035.  
ΠΡΟΟΠΤΙΚΕΣ, ΣΤΟΙΧΕΙΑ ΚΑΙ ΚΑΙΝΟΤΟΜΕΣ ΕΦΑΡΜΟΓΕΣ**

**Προεδρείο: Π. Νταβλούρος, Δ. Δαμάσκος, Αλ. Δήμας**

- Η κλασική στεφανιογραφία και το σημερινό εργαστήριο. Θα φαντάζουν παροπλισμένες πραγματικότητες;  
**Γ. Τριάντης**
- Ανεκπλήρωτες ιατρικές ανάγκες και προσδοκίες στον τομέα της επεμβατικής καρδιολογίας. Η οπτική του ειδικού.  
**Μ. Χαμηλός**
- Η επόμενη ηλεκτροφυσιολογία. Λιγότερη χαρτογράφηση; Συνδυαστικά μοντέλα, υποστηριζόμενα από Τεχνητή Νοημοσύνη.  
**Σ. Τζέης**
- Τάσεις και προοπτικές της βιομηχανίας. Τα επόμενα δέκα χρόνια στα εργαστήρια Αιμοδυναμικής / Ηλεκτροφυσιολογίας.  
**Π. Βάρδας**

**11.30-12.00**

**ΔΙΑΛΕΙΜΜΑ**

**12:00-13:00**

**ΚΑΙΝΟΤΟΜΙΑ 2026-2035 AT A GLANCE**

**Προεδρείο: Π. Βάρδας, Ευστ. Ηλιοδρομίτης, Λ. Μιχάλης**

**13:00-13:30**

**ΣΥΜΠΕΡΑΣΜΑΤΑ & ΚΛΕΙΣΙΜΟ ΣΥΝΕΔΡΙΟΥ**

**Π. Βάρδας, Χ. Βλαχόπουλος, Α. Νάκα**

# SPONSORS



Pharmaceutical Laboratories S.A.



# Leave Nothing Behind

Meril

Cardiovascular

## Metal-less PCI

# MOZEC<sup>TM</sup> SEB

Sirolimus Eluting Rx PTCA Balloon Dilatation Catheter



**Unique formulation** -  
Solid + Lipid substrates  
consisting of Sirolimus + Lipid



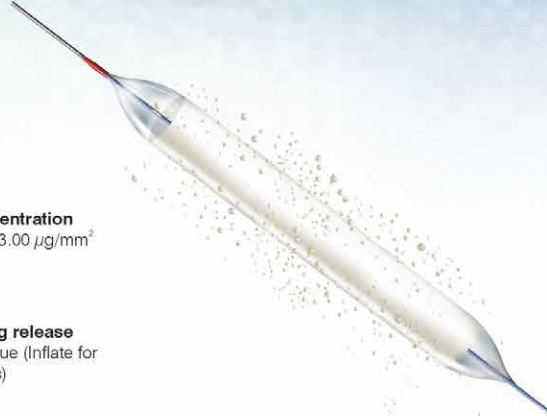
**Drug concentration**  
- Sirolimus 3.00  $\mu\text{g}/\text{mm}^2$



**Stable drug formulation**  
with controlled & targeted  
drug release



**Rapid Drug release**  
into the tissue (Inflate for  
60 seconds)



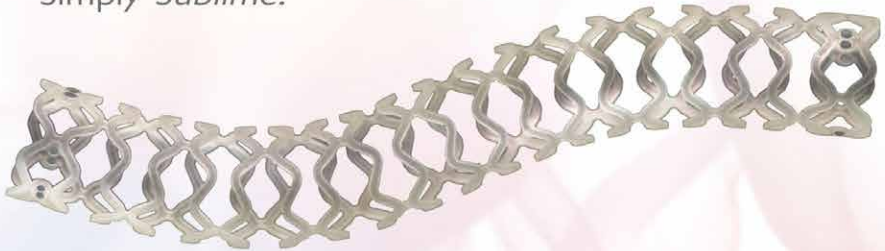
**At 2yrs, <3% TLR rates, <4.4% Cumulative MACE\***

\*\* Mozec SEB PTCA-1 is a prospective(n=141), Indian multicenter, real-world, single-arm post-market study

# MeRes100<sup>TM</sup>

Sirolimus Eluting BioResorbable Vascular Scaffold System

*Simply Sublime.*



**Stent/Scaffold Design**  
Hybrid Geometry



**Strut Thickness**  
100  $\mu\text{m}$



**Crossing Profile**  
1.2mm



**RO Markers**  
Couplets of 3 RO markers  
on each end

**At 3yrs, 0% ST and 0% Cardiac Death\***

\*MeRes 1 Trial, 3years Followup results, PI-Dr Ashok Seth, India

[www.merillife.com](http://www.merillife.com)

# SAPIEN 3 Ultra RESILIA system

Designed for Lifetime  
Management Strategy



# RESILIA



Edwards

# **OPTRELL™ Mapping Catheter**

**With TRUEref™  
Technology**





## The most-proven PFA system transforming treatment for Afib

FARAPULSE Pulsed Field Ablation (PFA) is a non-thermal mechanism of ablation, delivering durable and effective lesions while reducing many traditional risks associated with thermal ablation. It has been used to treat 500,000 patients, positively transforming patient outcomes and clinical practice.



# zateven

ezetimibe+atorvastatin



ZATEVEN adv 04 11/24

flyngcolours

Βοηθήστε να γίνουν τα φάρμακα πιο ασφαλή και  
Αναφέρετε  
ΟΛΕΣ τις ανεπιθύμητες ενέργειες για  
ΟΛΑ τα φάρμακα  
Συμπληρώνοντας την "ΚΙΤΡΙΝΗ ΚΑΡΤΑ"

**WinMedica**

[www.winmedica.gr](http://www.winmedica.gr)

ΑΘΗΝΑ: Αγησιόπου 6-8, 151 23 Μαρούσι, Αττική  
Τηλ.: 210 7488821, Fax: 210 7488827, E-mail: [info@winmedica.gr](mailto:info@winmedica.gr)

